

Estrategia de Prevención de la Violencia contra las Mujeres en Guatemala.

Fabiola Ortiz

**Directora Ejecutiva del Consejo Nacional
para la Prevención de la Violencia Contra la Mujer**



CONAPREVI

**Coordinadora Nacional para la Prevención de la
Violencia Intrafamiliar y contra las Mujeres**

Teorías:

**Existen muchas teorías sobre la violencia:
biologicistas, médicas, sociales y religiosas**

**Cada una no sólo explica la violencia en forma
diferente**

**Las estrategias para enfrentarla van en
direcciones diferentes**

**Al asumir responsabilidades sobre las
POLITICAS PUBLICAS en relación a la violencia
contra las mujeres en el continente americano,
es INELUDIBLE tener como REFERENTE básico la
Convención de Belem do Pará**

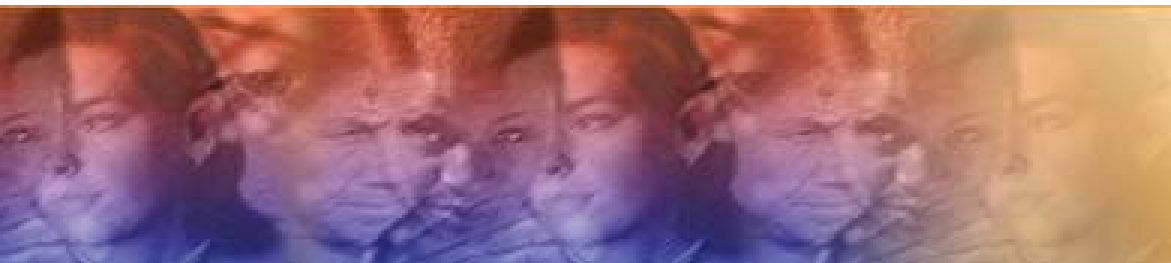


CONAPREVI

Coordinadora Nacional para la Prevención de la
Violencia Intrafamiliar y contra las Mujeres

Una definición imprescindible

- **Violencia contra las mujeres**
“manifestación de las relaciones de poder históricamente desiguales entre mujeres y hombres” (Belem do Pará)
- **Causa identificada, la jerarquía de poder entre mujeres y hombres, o de los hombres sobre las mujeres**
- **Su esencia, el control que se quiere ejercer sobre las mujeres, sus vidas, sus cuerpos, sus decisiones**
- **Sus manifestaciones son múltiples, imposible delimitarlas**

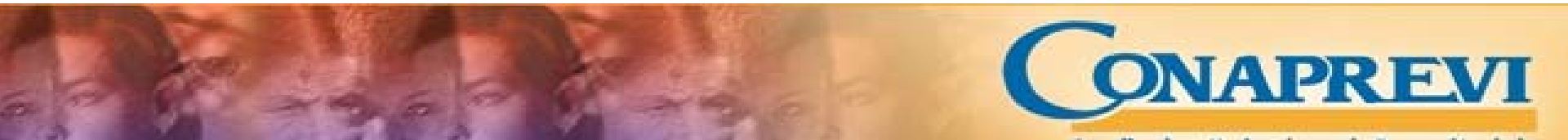


CONAPREVI

Coordinadora Nacional para la Prevención de la
Violencia Intrafamiliar y contra las Mujeres

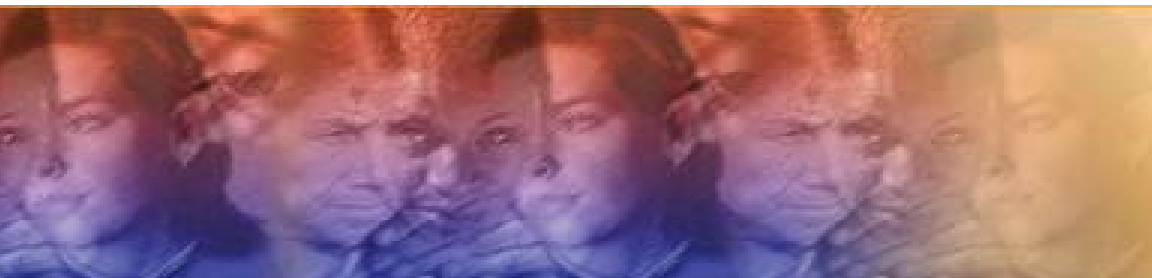
VcM y discriminación

- Las relaciones desiguales de poder remiten inmediatamente a la discriminación
- La jerarquía de poder de hombres sobre mujeres es estructural y permea toda la sociedad, de ahí la universalidad de la VcM
- Belem do Pará es una expresión concreta de la CEDAW
 - la VcM es una manifestación y a la vez un mecanismo para perpetuar la discriminación sexista



Sobre las causas de la VcM

- **No hay causas de la VcM más que las relaciones desiguales de poder entre géneros**
- **No son el alcoholismo, las enfermedades mentales, las drogas, la pobreza, la falta de educación...**
- **No caben los modelos multicausales o los epidemiológicos que recurren a los factores de riesgo**
 - no apuntan a la causa real
 - ignoran las dinámicas de control que ejercen los agresores y las estructuras que los refuerzan
 - con facilidad revictimizan a las mujeres al hacerlas responsables de no cuidarse



CONAPREVI

Coordinadora Nacional para la Prevención de la
Violencia Intrafamiliar y contra las Mujeres

Violencia específica

- La violencia contra las mujeres es una forma de violencia específica
 - por la causa
 - por las manifestaciones
 - por las dinámicas
- El factor de riesgo es ser mujer en una sociedad que discrimina a las mujeres
- Su análisis y las soluciones deben partir de esa especificidad, del desbalance de poder, no de la violencia en forma abstracta o general.



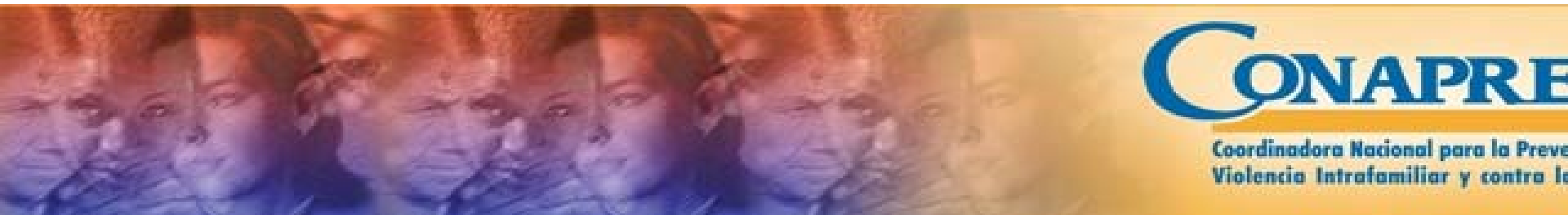
Sobre las causas de la VcM

- **Existen factores que acrecientan desbalances de poder:**
 - La impunidad
 - La revictimización
 - El despojo material
 - La depredación simbólica
- **Se trata de dinámicas sociales, algunas sutiles otras abiertas**



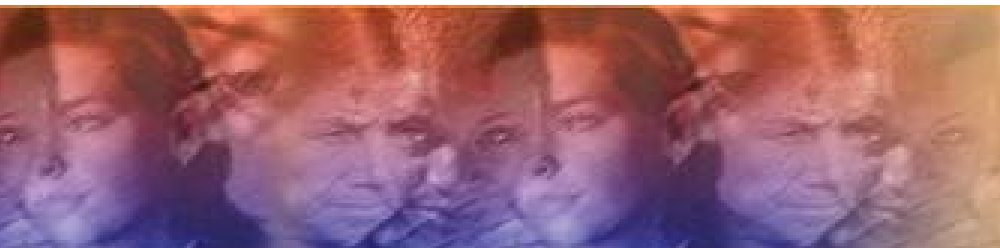
VcM y revictimización

- **Revictimizar no es simplemente volver a ejercer violencia contra la mujer que ya la vivió**
- **Mantiene a la mujer en su condición de víctima**
- **Se ejerce desde la posición y ejercicio de poder aprovechando el particular estado de desempoderamiento que logra la VcM**
- **El resultado y el propósito (consciente o inconsciente) es mantener el control social sobre las mujeres**
- **No es casual que tenga tan frecuentemente un carácter claramente misógino (castigo a la mala mujer, a la mala madre)**



VcM y violencia social

- La VcM tiene raíces específicas por lo que no se puede asumir que se comporte o evolucione en sintonía con la violencia social
- Las sociedades o períodos más violentos no son necesariamente aquellos en las que hay más violencia contra las mujeres
- Subsumir la VcM en la violencia social entraña el riesgo de no llegar a conocer el problema y sus dinámicas,
- Y por tanto de carecer de recursos adecuados para enfrentarlo en forma efectiva



CONAPREVI

Coordinadora Nacional para la Prevención de la
Violencia Intrafamiliar y contra las Mujeres

Estamos buscando la transformación de las causas de la violencia contra las mujeres. Y las causas son las relaciones desiguales de poder

Para conseguir la prevención, podemos utilizar algunos procesos de sensibilización e información, pero esto no es sinónimo de prevención ni es suficiente.

Estamos hablando de un problema de carácter estructural, de un problema social.



CONAPREVI

Coordinadora Nacional para la Prevención de la
Violencia Intrafamiliar y contra las Mujeres

Sensibilizar

Conseguir cambios en las creencias, actitudes y conductas - reducir el umbral de tolerancia – e involucrar a la comunidad en la resolución de la problemática.

Que nadie tolere la violencia, nadie utilice la violencia y nadie la sufra.

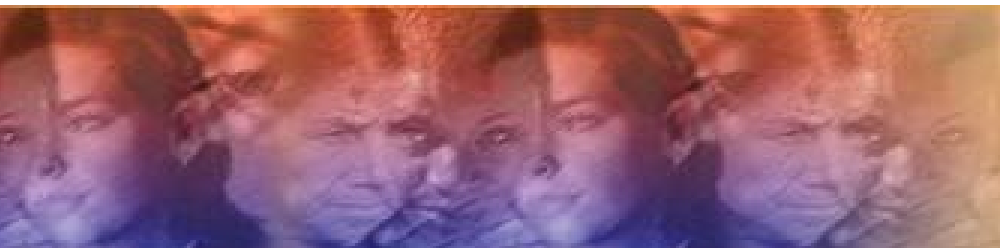


CONAPREVI

Coordinadora Nacional para la Prevención de la
Violencia Intrafamiliar y contra las Mujeres

VcM y violencia social

- La VcM tiene raíces específicas por lo que no se puede asumir que se comporte o evolucione en sintonía con la violencia social
- Las sociedades o períodos más violentos no son necesariamente aquellos en las que hay más violencia contra las mujeres
- Subsumir la VcM en la violencia social entraña el riesgo de no llegar a conocer el problema y sus dinámicas,
- Y por tanto de carecer de recursos adecuados para enfrentarlo en forma efectiva



CONAPREVI

Coordinadora Nacional para la Prevención de la
Violencia Intrafamiliar y contra las Mujeres

PLANOVI 2004-2014

**Plan Nacional de Prevención y Erradicación de la
Violencia Intrafamiliar
y contra las Mujeres**



TIPOS DE PREVENCIÓN

PRIMARIA:

Cuando el conflicto o problema no ha surgido aún),

SECUNDARIA:

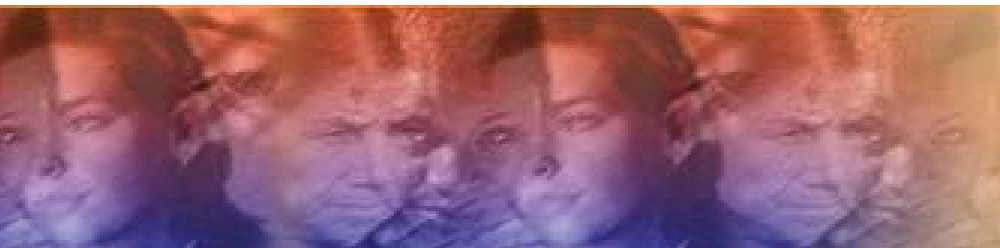
cuando ya está presente el conflicto o problema

TERCIARIA: *enfrentando procesos de protección a las sobrevivientes .*

Los tres niveles de prevención tienen objetivos y líneas de acción diferentes y en relación.

VcM y violencia social

- La VcM tiene raíces específicas por lo que no se puede asumir que se comporte o evolucione en sintonía con la violencia social
- Las sociedades o períodos más violentos no son necesariamente aquellos en las que hay más violencia contra las mujeres
- Subsumir la VcM en la violencia social entraña el riesgo de no llegar a conocer el problema y sus dinámicas,
- Y por tanto de carecer de recursos adecuados para enfrentarlo en forma efectiva

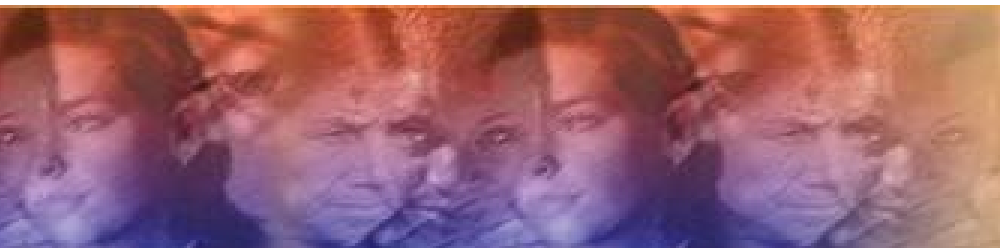


CONAPREVI

Coordinadora Nacional para la Prevención de la
Violencia Intrafamiliar y contra las Mujeres

VcM y violencia social

- La VcM tiene raíces específicas por lo que no se puede asumir que se comporte o evolucione en sintonía con la violencia social
- Las sociedades o períodos más violentos no son necesariamente aquellos en las que hay más violencia contra las mujeres
- Subsumir la VcM en la violencia social entraña el riesgo de no llegar a conocer el problema y sus dinámicas,
- Y por tanto de carecer de recursos adecuados para enfrentarlo en forma efectiva

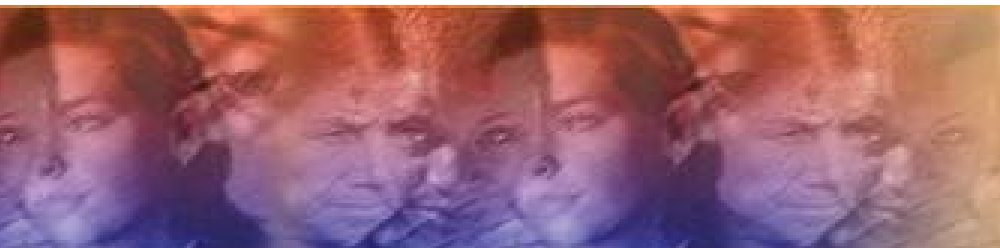


CONAPREVI

Coordinadora Nacional para la Prevención de la
Violencia Intrafamiliar y contra las Mujeres

VcM y violencia social

- La VcM tiene raíces específicas por lo que no se puede asumir que se comporte o evolucione en sintonía con la violencia social
- Las sociedades o períodos más violentos no son necesariamente aquellos en las que hay más violencia contra las mujeres
- Subsumir la VcM en la violencia social entraña el riesgo de no llegar a conocer el problema y sus dinámicas,
- Y por tanto de carecer de recursos adecuados para enfrentarlo en forma efectiva

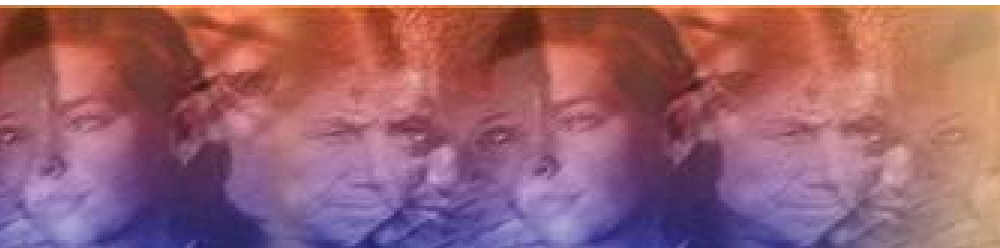


CONAPREVI

Coordinadora Nacional para la Prevención de la
Violencia Intrafamiliar y contra las Mujeres

VcM y violencia social

- La VcM tiene raíces específicas por lo que no se puede asumir que se comporte o evolucione en sintonía con la violencia social
- Las sociedades o períodos más violentos no son necesariamente aquellos en las que hay más violencia contra las mujeres
- Subsumir la VcM en la violencia social entraña el riesgo de no llegar a conocer el problema y sus dinámicas,
- Y por tanto de carecer de recursos adecuados para enfrentarlo en forma efectiva



CONAPREVI

Coordinadora Nacional para la Prevención de la
Violencia Intrafamiliar y contra las Mujeres

ÁREAS ESTRATÉGICAS



Investigación, análisis
y estadística



Prevención y
Comunicación



Formación y Educación



Atención Integral a
sobrevivientes VIF y VCM



Fortalecimiento Institucional
del Estado



OBJETIVOS DE CADA ÁREA

Investigación

- Profundizar en el conocimiento de la problemática de violencia intrafamiliar y contra las mujeres y la respuesta institucional

Prevención y Comunicación

- Fortalecer los procesos de prevención, sensibilización y comunicación que realizan las instituciones públicas y privadas sobre la VIF Y VCM

Formación y Educación

- Promover la formación y educación en los tres sectores priorizados (justicia, salud y educación)

Atención integral a sobrevivientes de VIF y VCM

Mejorar la calidad y efectividad de los servicios de atención integral de las instituciones públicas y privadas.

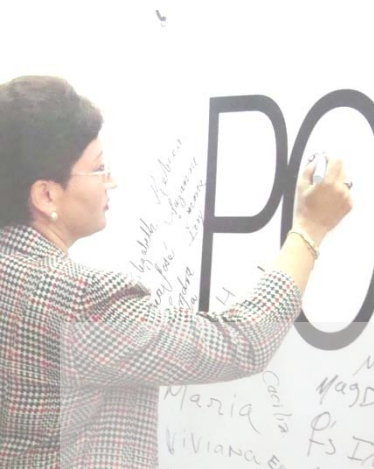
Fortalecimiento institucional del Estado

Fortalecer la institucionalidad del Estado para prevenir, atender, sancionar y erradicar la VIF y VCM



CONAPREVI

Coordinadora Nacional para la Prevención de la
Violencia Intrafamiliar y contra las Mujeres



Gracias.



CONAPREVI

Coordinadora Nacional para la Prevención de la Violencia Intrafamiliar y contra las Mujeres